

15.1-3

*Ausbauhaus*

**Preis auf Anfrage**

*Schlüsselfertig*

**Preis auf Anfrage**



## Das arbora Prinzip

*zertifiziertes Fertighaus*

Erleben Sie ökologischen Holzbau in seiner Variantenvielfalt und profitieren Sie von unserer langjährigen Erfahrung beim Bau von Holzhäusern. Dank der bestehenden Grundrisstypen, der Naturmaterialien und den fehlenden Trocknungszeiten können wir kurze Bauzeiten zwischen 8 und 12 Wochen gewährleisten. Das energiesparende **arboraHAUS** ist ein zertifiziertes Effizienzhaus 40. Die durchdachte Architektur und die Vorteile des Holzbaus bieten einen offenen und gemütlichen Wohnraum zum Wohlfühlen. Sie haben die Wahl, bis zu welcher Ausbaustufe wir Ihr Haus fertigstellen sollen. So können Sie selber mit Ihrem handwerklichen Geschick an Ihrem Traumhaus arbeiten. Unsere gesamte Erfahrung in der

individuellen Planung haben wir im **arboraHAUS**-Konzept gebündelt und für Sie eine spannende Vielfalt verschiedener Grundrisstypen in unterschiedlichen Größen entwickelt. Ob Sie eher die klassische, schlichte Architektur bevorzugen, oder aber ein elegantes, großzügiges Stadthaus, ein Haus voller Leben im Grünen, die kleine Wohlfühl-oase oder gerne Wohnen und Arbeiten kombinieren, mit dem **arboraHAUS** wird alles möglich. Mit unserem Konzept haben wir eine geschmackvolle und intelligente Lösung geschaffen, die durch vorgedachte und optimierte Konstruktionen die nachhaltige und ökologische Bauweise für jedermann zugänglich macht.

## Unser Leistungspaket

- Verantwortungsvoller Umgang mit unseren natürlichen Ressourcen
- Analyse des Bebauungsplans
- Ausbauhaus ab Oberkante Bodenplatte bzw. Oberkante Kellerdecke inkl. Blower-Door-Test und garantierter Bauzeit zum Festpreis
- Optional modulare Erweiterungen möglich z.B. Terrasse, Kellerersatzraum, Carport und viele weitere
- Schlüsselfertig\* in ansprechender Ausstattung, inkl. Bodenplatte
- Planung: Genehmigungs-\*, Ausführungs- und Bauzeitenplanung

\* 100 km um PLZ 46342

### Ganzheitlich Bauen

Wir bauen für Menschen, die ein Gespür für gute Dinge haben, die Verwendung rein ökologischer Baumaterialien schätzen und die vor allem bald in einem wohngesunden Zuhause leben möchten, das Nachhaltigkeit und Energieeffizienz vereint. Bei wohnbehagen treffen Sie auf ein Team aus Spezialisten, das sich dem modernen ökologischen Holzbau verschrieben hat.



Alle für den Bau verwendeten Hölzer stammen aus heimischen Wäldern. Auch die weiteren Naturbaustoffe werden in Deutschland von ausgewählten Partnern hergestellt. Auf diesem Wege vermeiden wir zur Schonung der Umwelt lange Transportwege und reduzieren überflüssige Kosten.

## Ausbauhaus

Effizienzhaus 40

1. Vorbereitung	x
2. Gründung	
3. Gebäude, inkl. Wärmedämmung	x
4. Fassade & Dach	x
5. Trockenbaumaterial	x
6. Estrich EG + DG	
7. Fliesen	
8. Innentreppe & Innenfensterbänke	
9. Innentüren	
Malerarbeiten	
10. Elektroinstallation	
11. Heizungsanlage	
12. Lüftungsanlage	
13. Sanitärinstallation	
14. Bauantrag im Land NRW	x
15. Werkstatt-, Detail- und Abbundplanung	x
16. Amtlicher Lageplan	
17. Tragwerkplanung	x
18. GEG Wärmeschutz	x
19. KfW Antrag	
20. Baubegleitung	
21. Schallschutznachweis	
22. Brandschutzkonzept	
23. Vermessung	
24. Fachgutachten	
25. SiGeKo	
26. Dichtigkeitsprüfung	x

## Schlüsselfertig

Effizienzhaus 40

1. Vorbereitung	x
2. Gründung	x
3. Gebäude, inkl. Wärmedämmung	x
4. Fassade & Dach	x
5. Trockenbaumaterial	x
6. Estrich EG + DG	x
7. Fliesen	x
8. Innentreppe & Innenfensterbänke	x
9. Innentüren	x
Malerarbeiten	
10. Elektroinstallation	x
11. Heizungsanlage	x
12. Lüftungsanlage	x
13. Sanitärinstallation	x
14. Bauantrag im Land NRW	x
15. Werkstatt-, Detail- und Abbundplanung	x
16. Amtlicher Lageplan	
17. Tragwerkplanung	x
18. GEG Wärmeschutz	x
19. KfW Antrag	
20. Baubegleitung	
21. Schallschutznachweis	
22. Brandschutzkonzept	
23. Vermessung	
24. Fachgutachten	
25. SiGeKo	
26. Dichtigkeitsprüfung	x

# 15.1

Architektur: 1-geschossig mit Satteldach

Wohnfläche: 149,8 m<sup>2</sup>

Räume: Kochen, Wohnen & Essen / HWR /  
Gäste-WC / Büro / Diele / Flur /  
3 Schlafzimmer / 2 Ankleide / Bad

Geeignet für: 2 Erwachsene & 2 Kinder



## Preise

Effizienzhaus 40

Ausbauhaus: **auf Anfrage**

Schlüsselfertig\*: **auf Anfrage**

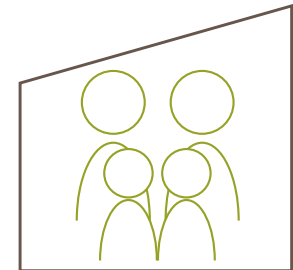
# 15.2

Architektur: 2-geschossig mit Pultdach

Wohnfläche: 153,6 m<sup>2</sup>

Räume: Kochen, Wohnen & Essen / HWR /  
Gäste-WC / Büro / Diele / 3 Schlaf-  
zimmer / Ankleide / Flur / Bad

Geeignet für: 2 Erwachsene & 2 Kinder



## Preise

Effizienzhaus 40

Ausbauhaus: **auf Anfrage**

Schlüsselfertig\*: **auf Anfrage**

# 15.3

Architektur: 2-geschossig mit Satteldach

Wohnfläche: 96,3 m<sup>2</sup>

Räume: Diele / Wohnen / Kochen & Essen /  
HWR / Gäste-WC / Büro / Flur /  
Bad / 3 Schlafzimmer

Geeignet für: 2 Erwachsene & 2 Kinder

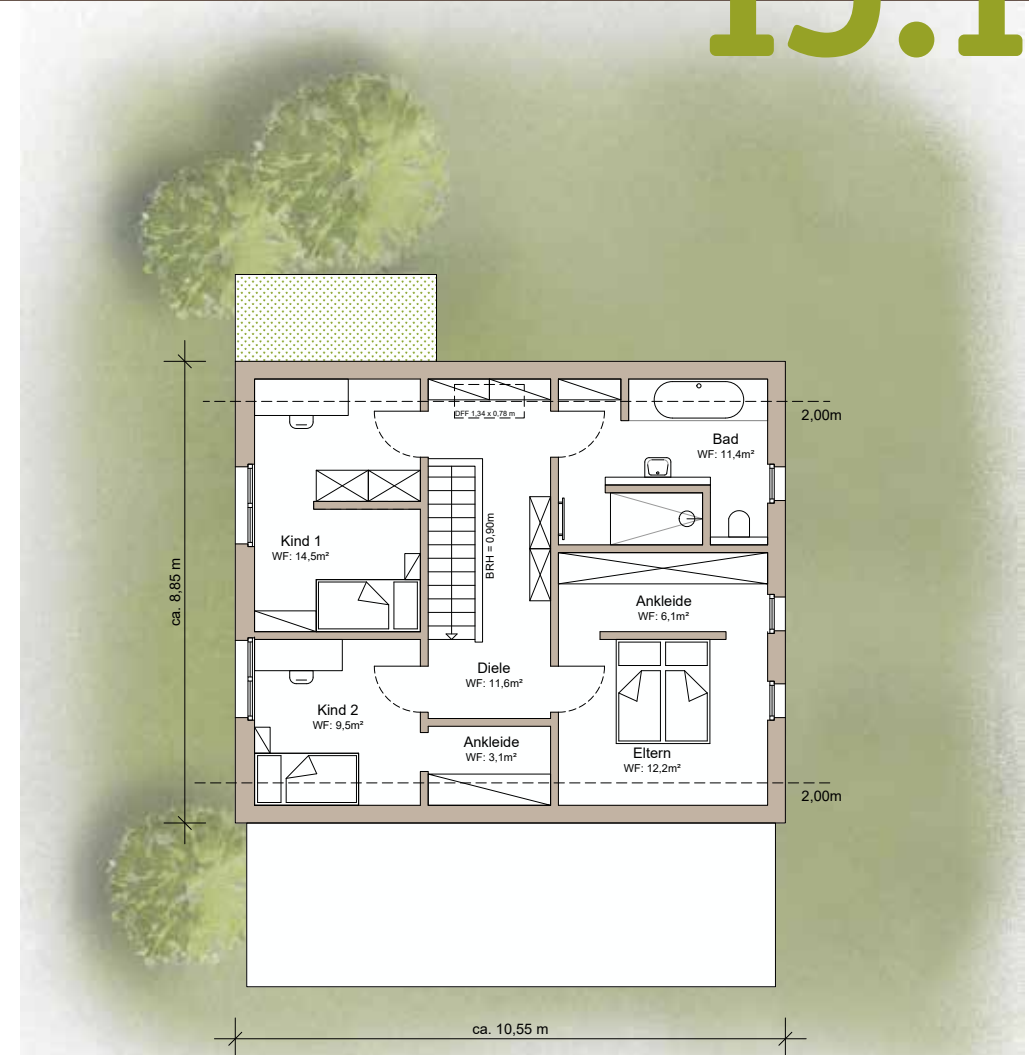
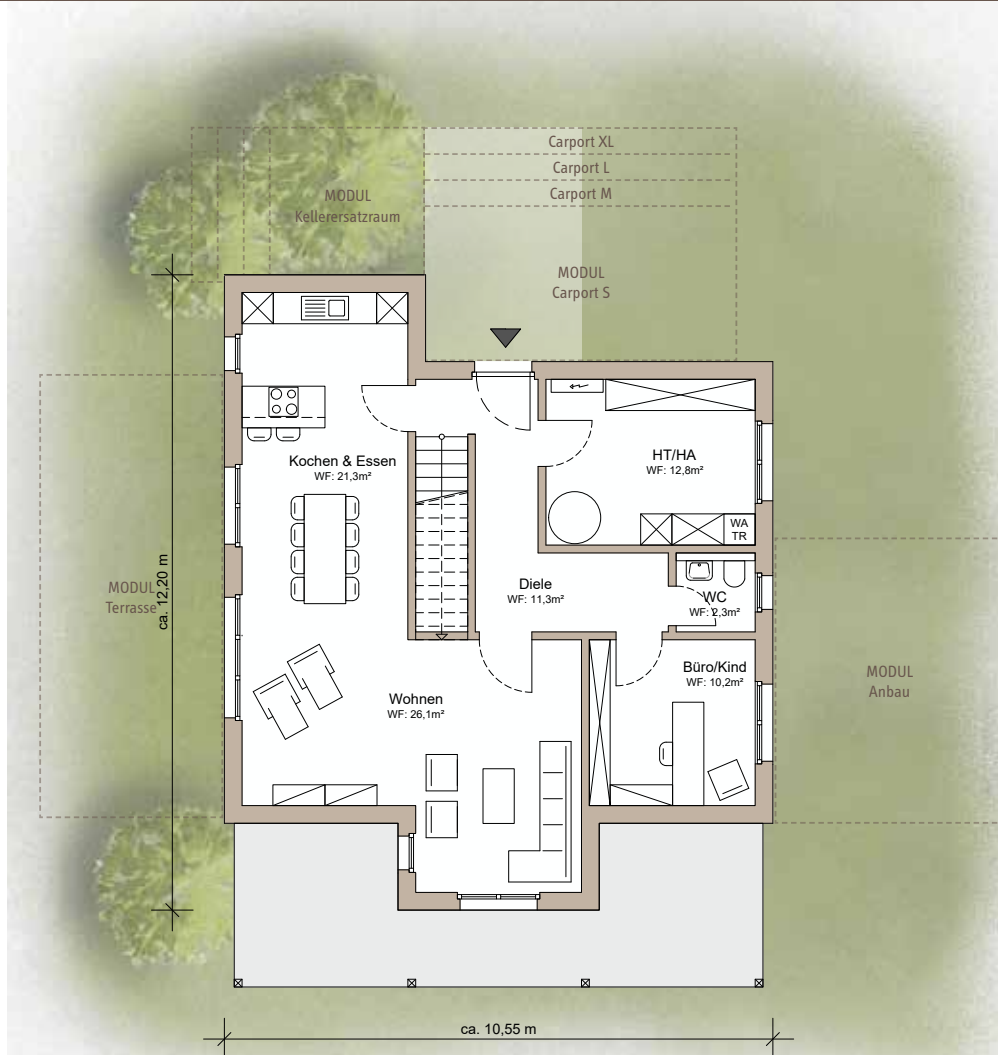


## Preise

### Effizienzhaus 40

Ausbauhaus: **auf Anfrage**

Schlüsselfertig\*: **auf Anfrage**



*Erdgeschoss* WF: 81,4 m<sup>2</sup>

*Obergeschoss* WF: 68,4 m<sup>2</sup>

\* Änderungen vorbehalten \*\* Abb. können Sonderausstattungen beinhalten.

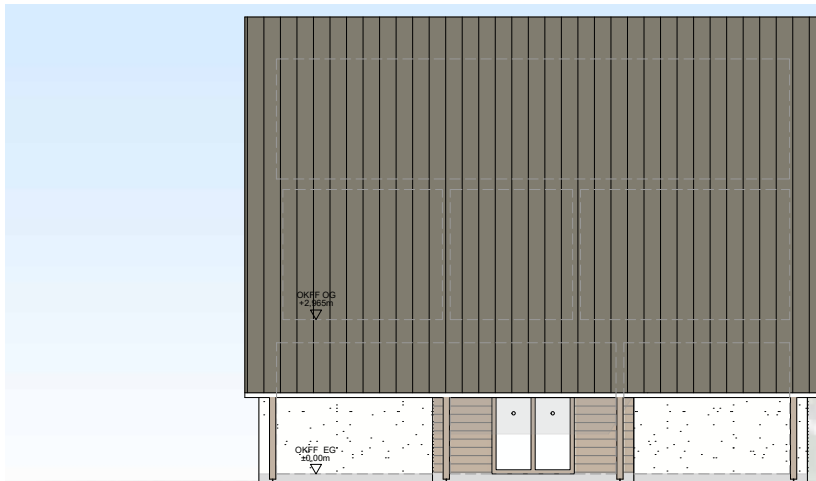




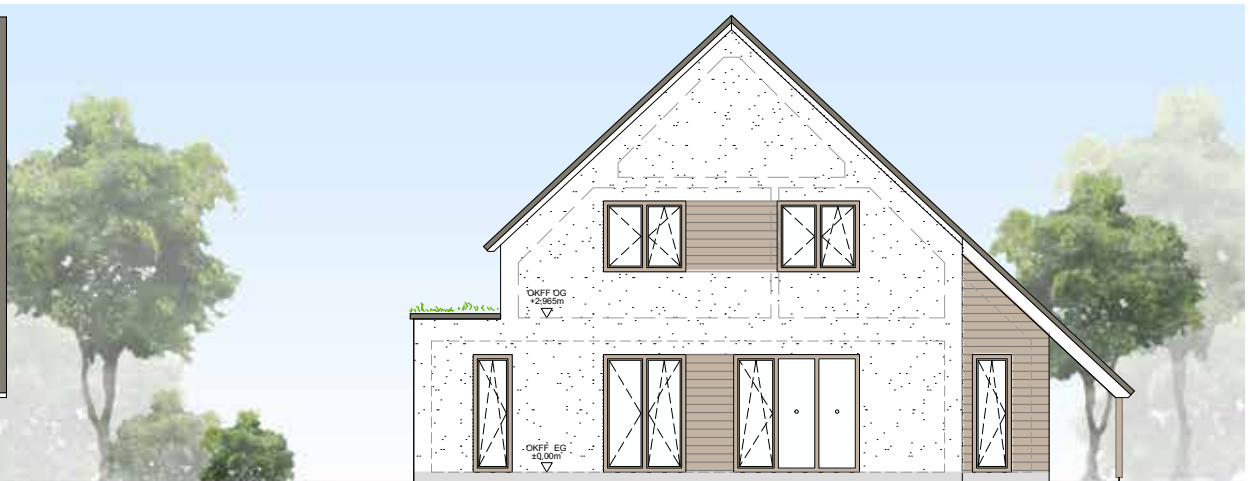
Ansicht 1



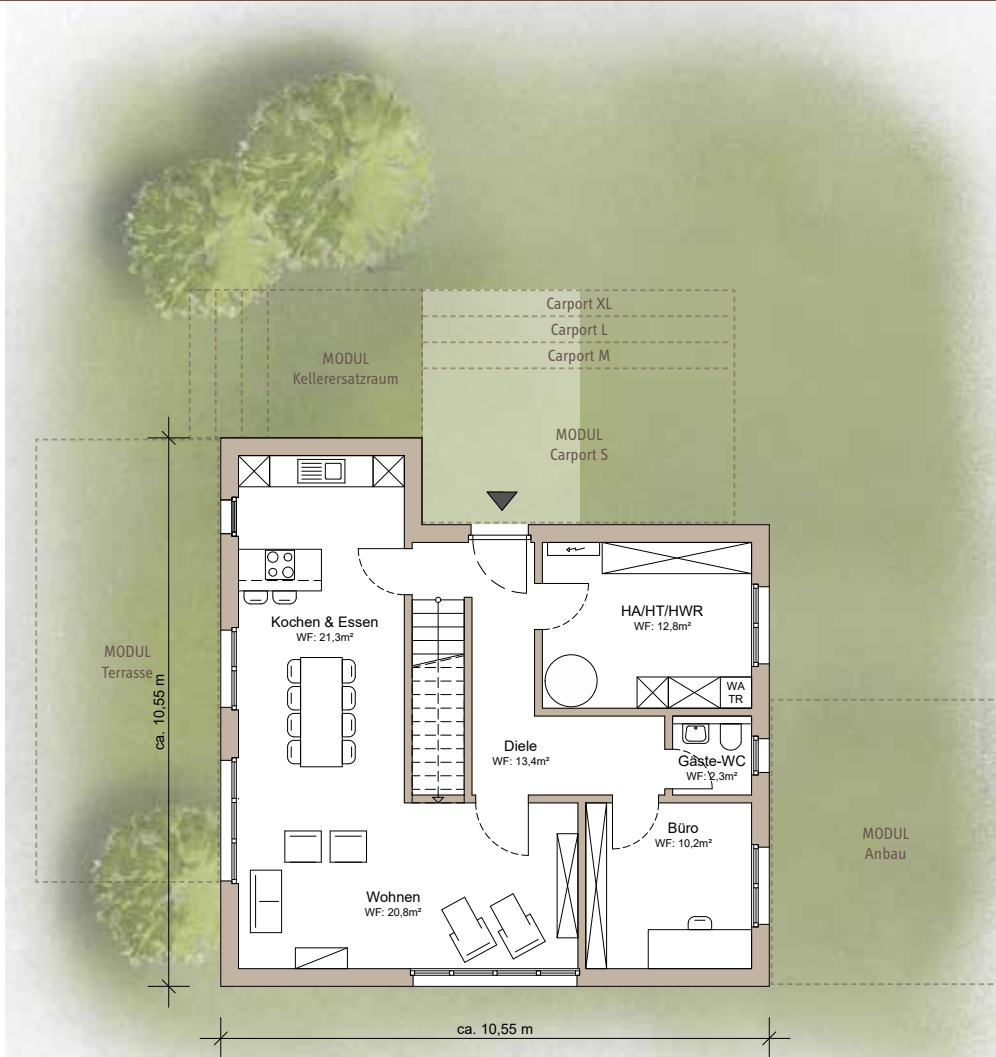
Ansicht 2



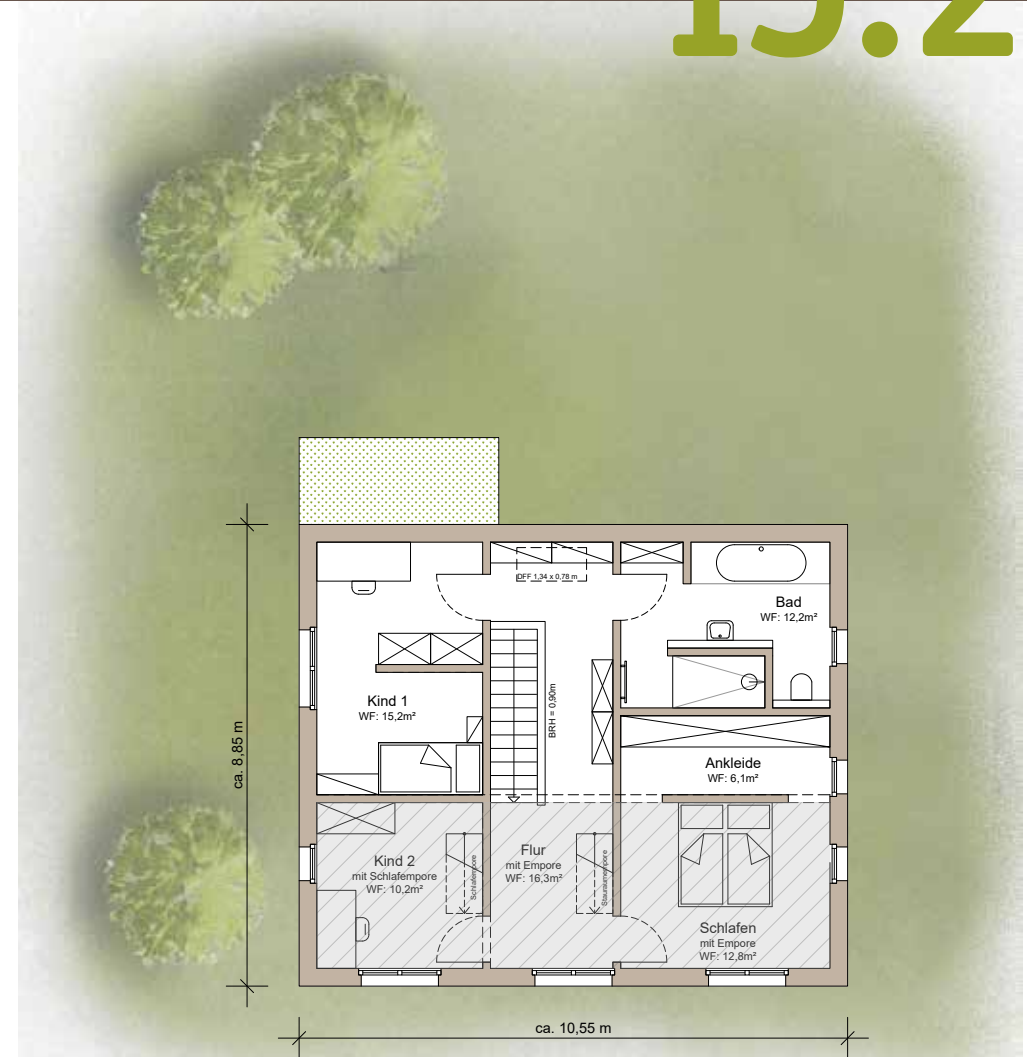
Ansicht 3



Ansicht 4



*Erdgeschoss* WF: 80,8 m<sup>2</sup>



*Obergeschoss* WF: 72,8 m<sup>2</sup>





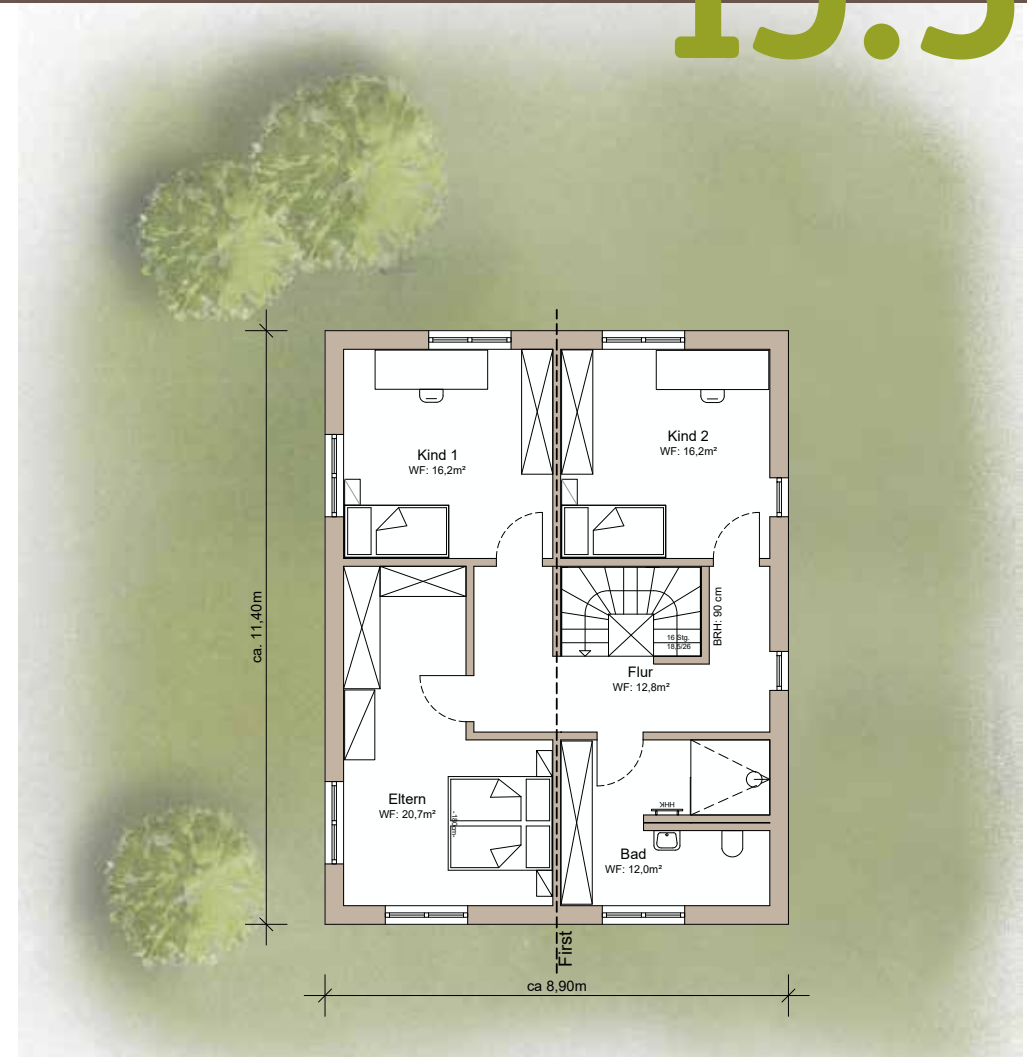
Ansicht 1

Ansicht 2



Ansicht 3

Ansicht 4



*Erdgeschoss* WF: 78,3 m<sup>2</sup>

*Obergeschoss* WF: 77,9 m<sup>2</sup>

\* Änderungen vorbehalten \*\* Abb. können Sonderausstattungen beinhalten.

wohnbhagen GmbH & Co. KG  
 Wessingkamp 13  
 46342 Velen

0 28 63 / 38 14 30  
 dialog@wohnbhagen.eu  
 www.wohnbhagen.eu

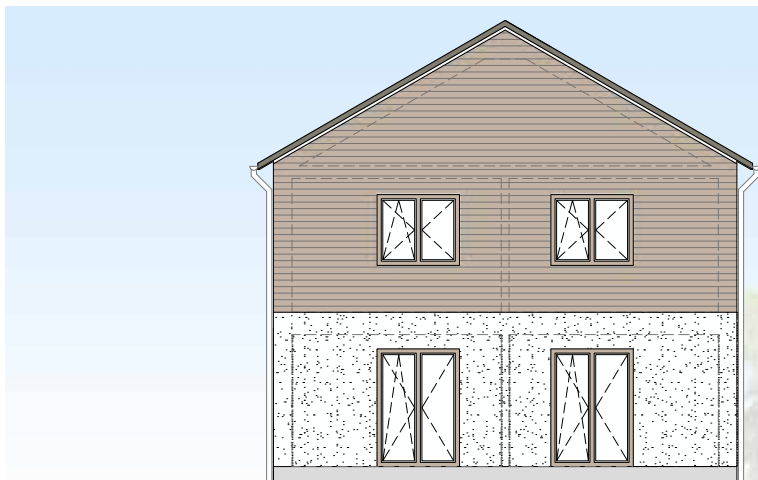
wohnbhagen



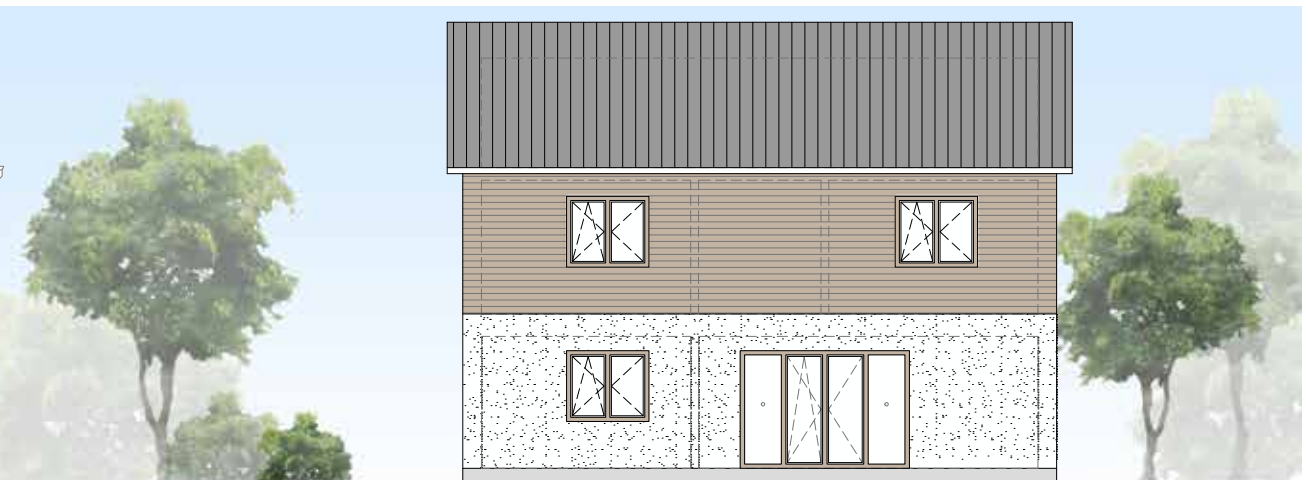
Ansicht 1



Ansicht 2



Ansicht 3



Ansicht 4